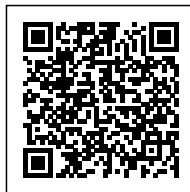


## WHA3000PS STAZIONE AD ARIA CALDA WELLER (700W) | T0053355699N



Cod. T0053355699

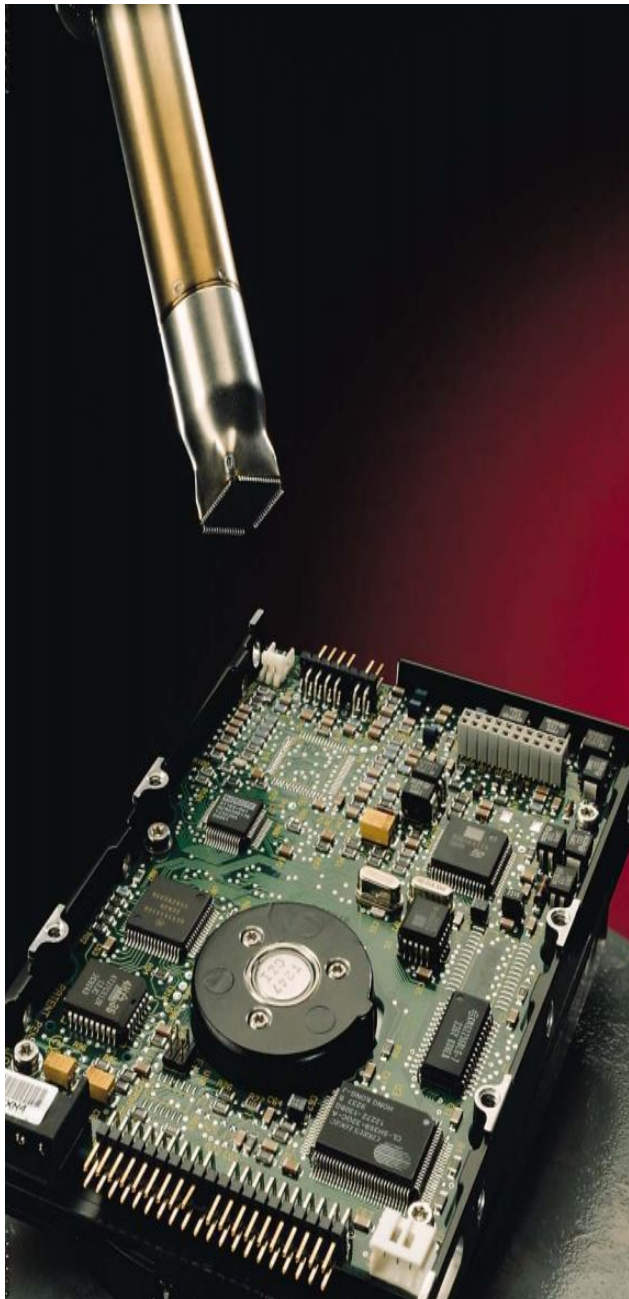


### WELLER WHA 3000PS STAZIONE AD ARIA CALDA 700W

WHA 3000PS - Stazione ad aria calda Weller con turbina integrata, set di preriscaldamento a infrarossi e supporto per circuiti stampati.

Codice prodotto Weller: T0053355699N.

### Caratteristiche



- **Potenza: 700 W**  
 Potenza nominale riscaldatore superiore: 700 W  
 Potenza nominale riscaldatore inferiore: 600 W  
 Potenza assorbita: 1200 W
- Tensione di alimentazione: 220-230 V / 50-60 Hz
- Range di temperatura aria calda: 50-500 °C
- Precisione di temperatura aria calda:  $\pm 30$  °C
- Range di temperatura piastra di preriscaldamento: 50-400°C
- Volume aria calda: 5-50 l/min max.
- Ingresso per termocoppie: 1 x Type-K
- Dimensioni consigliate componente: 4.5 x 4.5 mm - 43 x 43 mm
- Dimensioni consigliate PCB: 310 x 320 mm

- Protezione ESD: Sì
- WT compatibile: Sì
- Dimensioni (LxPxH): 240 x 270 x 170 mm (WHA 3000P)
- Ingombro / Area di lavoro (LxPxH): 600 x 600 x 500 mm (WHA 3000P + WBHS + WHP 3000).

**Articoli inclusi nella fornitura:**



WHP 3000



WHA 3000P Set



WBHS | Dotazione WHA 3000PS

- **WHP 3000** (T0053338699N) - **Piastra di preriscaldamento a infrarossi** (600 W) con supporto per circuiti stampati **Easy Fix**
- **WHA 3000P Set** (T0053334699N) - **Stazione ad aria calda** (700 W / 230 V)
- **WBHS** (T0053316599N) - **Supporto per PCB** completo di supporto verticale per stilo a gas caldo per WHA 3000P, WHA 3000V + WTHA 1.

Scopri tutti gli articoli disponibili in questa categoria: **Stazioni di rilavorazione**