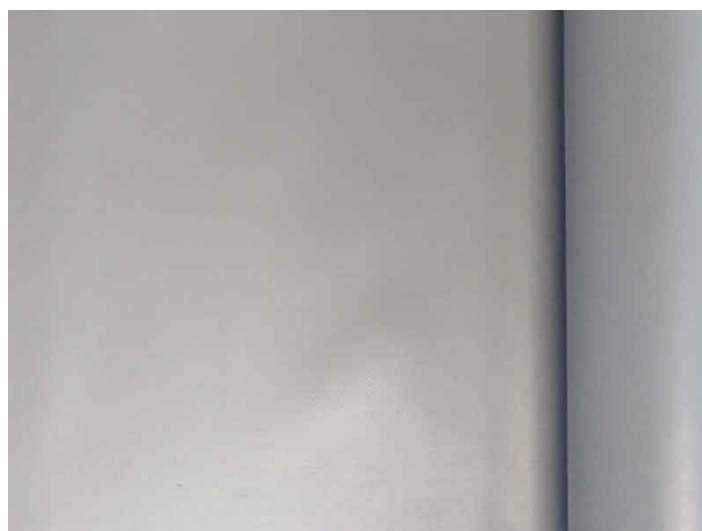


LCP TESSUTO ISOLANTE A BASE SILICONICA IN ROTOLI (30CMX1M)



Cod. 981134A



TESSUTO ISOLANTE PER ASSEMBLAGGIO C.S.

LC-P - Isolatore plastico ad alta conduttività termica, idoneo per il montaggio di componenti senza l'impiego di grasso siliconico.

Grazie alla sua bassissima impedenza termica, questo **tessuto isolante a base siliconica** permette il trasferimento termico senza necessità di usare il grasso e mantenendo un isolamento elevato (1300-4000 V).

Quantità minime ordinabili (Lunghezza): 50 metri e multipli.

Caratteristiche

- Dimensioni foglio (Larghezza x Lunghezza): **30 cm x 1 m**
- Colore: **Grigio** - Finitura: Liscia
- Materiale: Tessuto a base siliconica - Strato di rinforzo: **Fibra di vetro**
- Spessore (± 0.05): 0.23 ~ 0.8 mm
- **Proprietà meccaniche:**
 - Peso specifico: 2.5 g/cm³
 - Resistenza alla trazione: 18 kgf/cm²



Allungamento: 3%

Durezza: 85 ± 5 Shore A

• **Proprietà elettriche:**

Voltage breakdown: 4.5 kV

Resistività di volume: $>10^{10}$ Ohm cm

• **Proprietà termiche:**

Conduktività termica: 0.3 W/m.k

• Temperatura di esercizio: $-40 \sim +80$ °C

• Conformità: Classe di infiammabilità: V-0 (UL94), RoHS, PFOA, PFOS, SVHC.