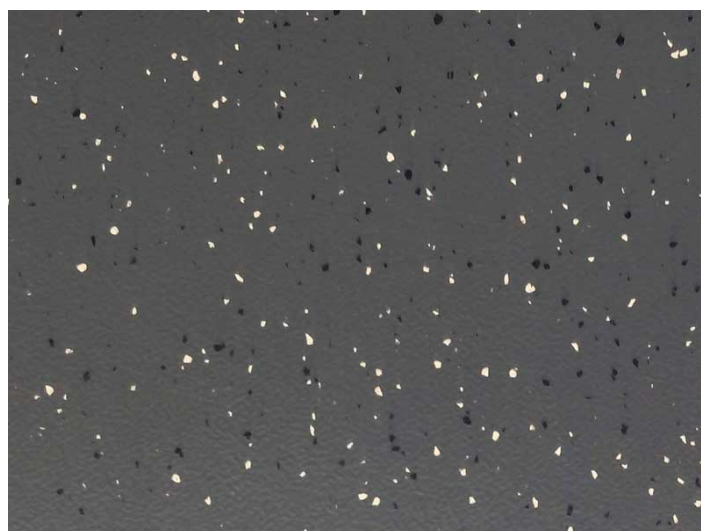


## TAPPETO ANTISTATICO ESD DA PAVIMENTO IN ROTOLI (1.22X10M, SP. 3.5MM)



Cod. 131818A



### TAPPETO ESD QUICKSTAT DELUXE, GRIGIO SCURO 3.5MM

**Quickstat Deluxe - Tappeto antistatico ESD da pavimento doppio strato in gomma** di alta qualità.

Lo strato superiore è **statico dissipativo** mentre quello inferiore, di colore Nero, è **conduttivo**.

#### Caratteristiche

- Materiale: Gomma
- Colore del lato superiore: **Grigio scuro**
- Dimensioni: **1.22 x 10 m** – Spessore **3.5 mm**
- Durezza (ISO 7619): 85 Shore A
- Resistenza verso terra (EN 61340-4-1):  $\leq 1 \times 10^9$  Ohm.

#### Pavimentazioni ESD in teli Quickstat Deluxe

I tappeti ESD Quickstat sono costituiti da due strati in gomma, dissipativa sul lato superiore e conduttiva su quello inferiore,



calandrati e vulcanizzati assieme. Questa struttura ne consente un **processo di installazione facile, veloce ed economico**. La conducibilità del tappeto dipende dallo strato inferiore altamente conduttivo.

**INSTALLAZIONE:** Dopo aver creato un reticolo in rame (collegato con punti di terra) sulla pavimentazione sottostante, la posa del tappeto avviene mediante incollaggio con colla conduttiva. **ATTENZIONE: La posa mediante incollatura è sconsigliata in ambienti con un'umidità di risalita superiore al 2%.**

**In caso di aree molto piccole** (fino a 2 mq ca., utilizzando un singolo spezzone) Quickstat può essere posato semplicemente utilizzando un buon nastro biadesivo da pavimento, garantendo risultati efficaci a costi estremamente contenuti. La messa a terra può essere realizzata mediante un cavo di terra dotato di resistore di sicurezza da 1 MOhm.

Scopri tutti i prodotti disponibili in questa categoria > [\*\*Tappeti ESD da pavimento\*\*](#)