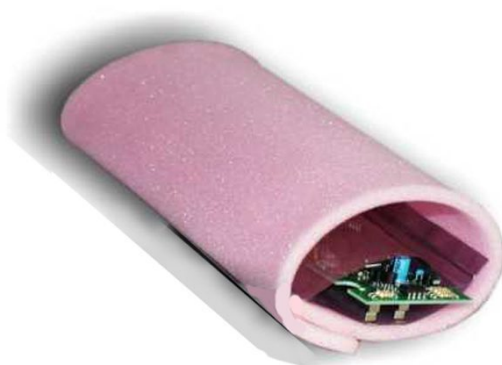
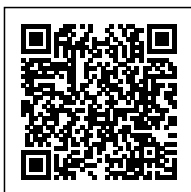


SPUGNA MORBIDA DISSIPATIVA IN PU ROSA (100X150CM, SP. 10MM)



Cod. 640286A



SPUGNA ANTISTATICA DISSIPATIVA MORBIDA - SP. 10MM

Spugna ESD conduttiva morbida in PU additivato, colore Rosa.

Ideale per l'imballaggio di schede elettroniche.

Formati diversi da quelli pubblicati sono disponibili su richiesta.

Caratteristiche

- Dimensioni: **100 x 150 cm** – Spessore: **10 mm**
- Materiale: Schiuma di poliuretano additivato – Densità: 30 kg/m³
- R_{sup}: <math><10^{12}</math> Ohm.