

SALDATRICE SELETTIVA ELMI WAVE



Cod. 149306B



SALDATRICE SELETTIVA EL.MI WAVE - STAZIONE SALDANTE/DISSALDANTE

EL.MI WAVE saldatrice selettiva è una stazione saldante/dissaldante adatta alle lavorazioni con leghe senza Lead-Free, senza piombo.

La saldatrice produce un'onda di stagno che, mediante l'ausilio di ugelli dalle geometrie dedicate, "bagna" zone delimitate del circuito stampato, saldando o dissaldando i componenti elettronici a contatto con la stessa.

EL.MI WAVE **permette di evitare dispendiose lavorazioni di saldatura manuale "punto a punto", sostituendole con un'unica ed immediata operazione di saldatura selettiva sul componente.** Inoltre, può essere utilizzata come **stazione saldante per il rework e la sostituzione di componenti PTH.**

La facile intercambiabilità degli ugelli e la gamma delle regolazioni fanno sì che EL.MI WAVE sia in grado di saldare/dissaldare qualsiasi componente appoggiato sul circuito stampato.

L'offerta include la realizzazione di **2 ugelli custom.**

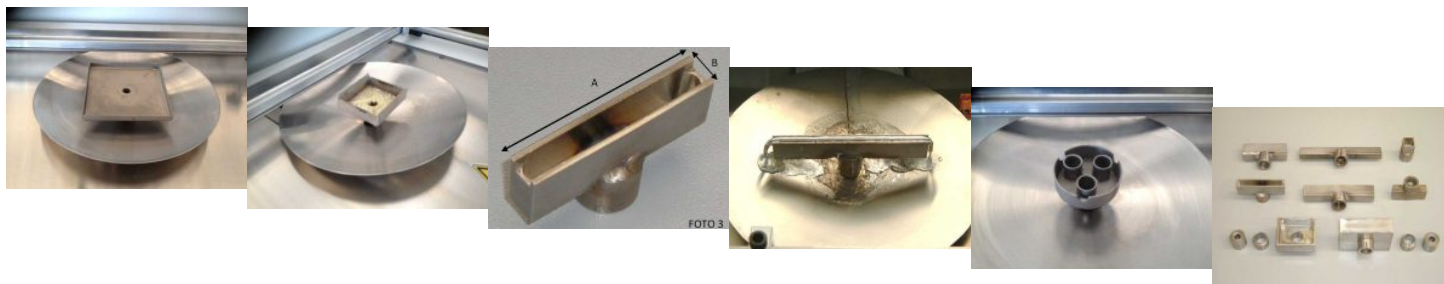
Si possono fornire ugelli con dimensione max. 12cm ca., indicando le misure A e B come da FOTO 3 (si consiglia di indicare misure superiori di almeno 2mm a lunghezza e larghezza del perimetro esterno costituito dai Pin del componente da lavorare).

Caratteristiche

- Potenza: 800W

- Regolazioni: Asse X, Y, Z - Temperatura lega fusa - Altezza onda - Tempo di intervento onda di stagno
- Dimensioni: 60x60cm
- Materiale struttura: Titanio
- Dimensione massima degli ugelli: 12cm ca.

Esempi di ugelli realizzati:



Saldatrice selettiva EL.MI WAVE | Funzionamento: