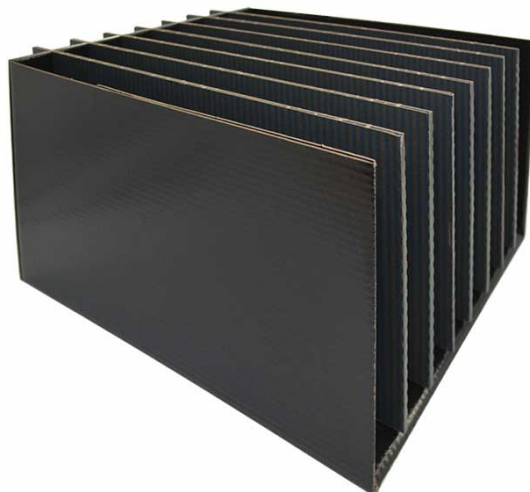
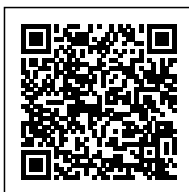


## 10CRM PORTABOBINE ESD IN CARTONE (8 REEL, Ø380MM) | MOQ 1500PZ



Cod. 131459B



### PORTA-REEL 10-CRM HANS KOLB

**10-CRM - Portabobine antistatico in cartone ESD CORSTAT™** Hans Kolb, trattato esternamente con **rivestimento CORTEC** per resistere ad acqua e graffiature.

Codice prodotto Hans Kolb: **10005114**.

#### Caratteristiche

- Capienza: **8 reel** (max. Ø **380 mm**)
- Dimensioni interne: 330 x 319 x 220H mm
- Colore: **Nero**
- Il cartone ESD **CORSTAT™** è rivestito internamente ed esternamente da un doppio strato schermante conduttivo e statico dissipativo che lo rende ideale per lo stoccaggio di materiale sensibile ESD all'interno di aree EPA.

ATTENZIONE: ARTICOLO DISPONIBILE SOLO SU RICHIESTA.

QUANTITÀ MINIMA ORDINABILE: 1500 PEZZI.



Guarda tutti i modelli e le dimensioni disponibili >> [Portabobine ESD](#)