

## PINZA CHIAVE A PAPPAGALLO (250MM)



Cod. A28823250



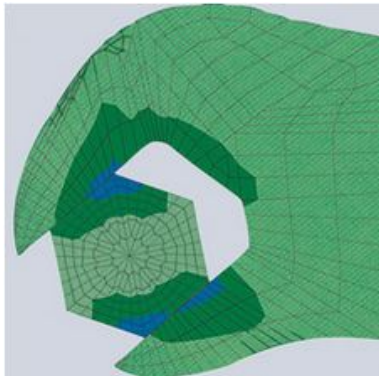
### PINZA CHIAVE A PAPPAGALLO 250MM

Pinza chiave in acciaio al Cromo-Vanadio, forgiato e temperato ad olio.

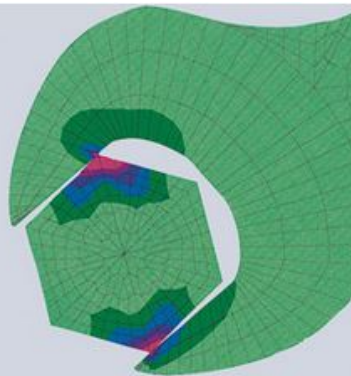
Codice Knipex: 86 05 250.

#### Caratteristiche

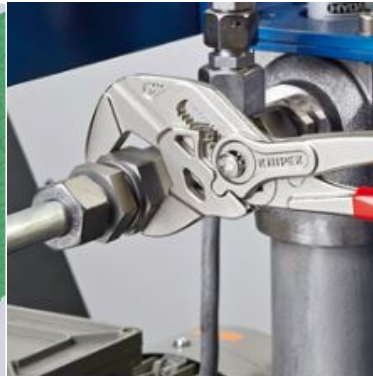
- Testa nichelata - DIN ISO 5743
- Particolarmente adatta per serrare e allentare in continuo, sostenere, schiacciare e piegare pezzi, utilizzabili anche per installazioni sanitarie con superfici delicate
- Con cerniera passante e **regolazione dell'apertura mediante pulsante direttamente sul pezzo**
- Ganasce lisce ad apertura rapida e parallela a pinza, che consente un veloce adattamento al dado secondo il principio del cricchetto
- Con **trasmissione di forza moltiplicata 10 volte**: presa di serraggio altissima
- **Manici in materiale bicomponente a forte spessore con paramani**
- **Ergonomia migliorata per un utilizzo ancora più semplice**: peso ridotto, forma dei manici assottigliata e senza paramani
- Made in Germany



**Esempio di serraggio con pinza chiave a pappagallo:** superfici di serraggio senza gioco e nessun danneggiamento degli spigoli



**Esempio di serraggio con una comune chiave a forchetta:** il gioco sugli spigoli causa danneggiamenti



**Una pinza chiave a pappagallo può sostituire un intero assortimento di chiavi metriche e in pollici**



**Pinza a pappagallo Knipex:** regolazione rapida con pressione sul pulsante