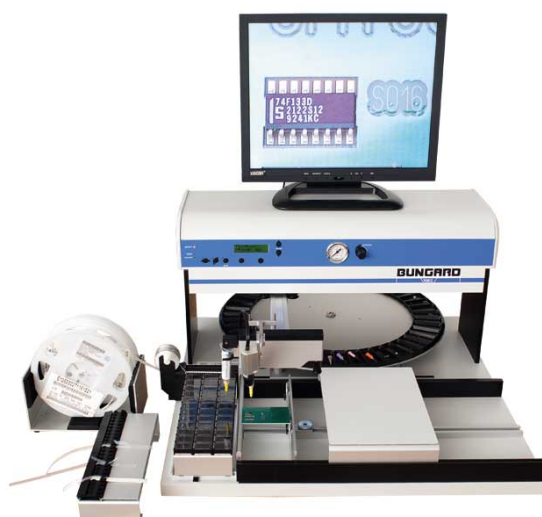


## PICK AND PLACE SMD BUNGARD SMT3000



Cod. 151478A



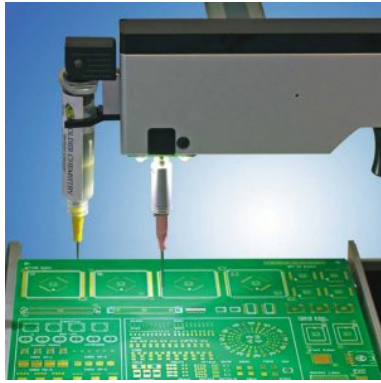
### PICK & PLACE PER SMD BUNGARD SMT 3000

SMT 3000 di Bungard è una **macchina Pick & Place SMD da banco, ideale per la realizzazione di prototipi e piccole produzioni**. Il suo **sistema modulare** la rende perfetta per la realizzazione delle fasi dell'intero processo produttivo: con poche e semplici modifiche è possibile effettuare il posizionamento di componenti SMD, il dosaggio di collanti o di crema saldante.

### Dotazione di serie

- **Dosatore integrato**
- **Sistema con fotocamera** - Grazie alla fotocamera collegata direttamente alla testina di assemblaggio, potrai seguire da monitor l'intero processo di pick & place
- **Dispositivo di bloccaggio X/Y** - Il dispositivo di bloccaggio X-Y assicura un posizionamento preciso. È possibile bloccare il movimento dei singoli assi. Una funzione automatica permette il blocco indipendente degli assi X e Y quando i componenti vengono abbassati, o quando viene utilizzato il dispenser di pasta. Ciò rende particolarmente semplice posizionare i componenti
- **Illuminazione della testina** - Il sistema di illuminazione a due LED (posizionati su entrambi i lati dell'ugello) consente un'illuminazione costante e uniforme durante l'attività produttiva. L'attivazione o lo spegnimento dell'illuminazione può essere vincolata al tipo di applicazione selezionata

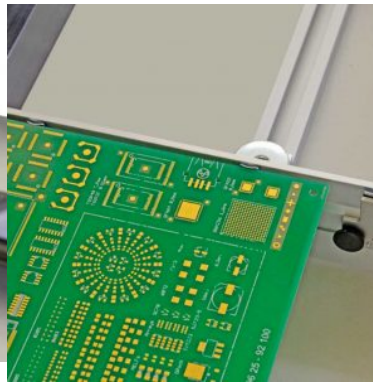
- **Supporti per PCB** - Tutti i modelli di SMT 3000 sono dotati di un supporto per PCB monofaccia o a doppia faccia. I supporti elastici possono essere regolati per tenere in posizione i circuiti stampati. I supporti possono essere personalizzati per poter gestire PCB di maggiori dimensioni rispetto allo standard.



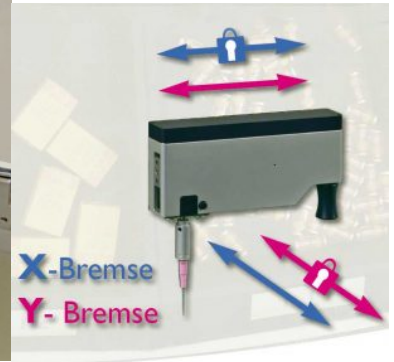
Illuminazione testina



Fotocamera integrata



Supporti PCB

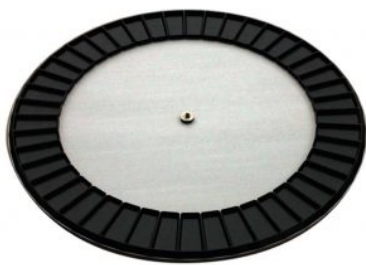


Dispositivo di bloccaggio X-Y

## Alimentatore componenti

Il sistema permette di rifornire componenti in serie su nastro o componenti singoli sciolti:

- **Sistema di alimentazione a carosello:** Questo sistema di alimentazione antistatico manuale è dotato di 45 scomparti e permette di gestire l'alimentazione dei componenti in modo pratico e comodo.
- **Alimentatore a nastro:** Questo tipo di alimentatore a nastro permette di gestire grandi quantità di componenti standard. Rimuovendo il nastro di copertura, il nastro procede in modo automatico rivelando il componente che deve essere posizionato subito dopo nel dispositivo.
- **Alimentatore a strisce di nastro:** Questo tipo di alimentatore permette di gestire una singola striscia di nastro. Ciascun componente può essere prelevato direttamente dal nastro senza che debbano essere travasati in contenitori di raccolta.
- **Contenitore di raccolta:** I nostri contenitori brevettati permettono di alimentare la macchina con resistenze, condensatori, e circuiti integrati provenienti da contenitori più piccoli.



Alimentazione a carosello



Alimentatore a nastro



Alimentatore a strisce di nastro



Contenitore di raccolta



## Caratteristiche Pick and Place SMT3000

- Montaggio: 300-600 SMD/ora
- Dimensioni (LxPxA): 600x600x345mm
- Massima estensione (LxPxA): 600x1100x345mm
- Dimensioni massime PCB (LxL): 440x345mm
- Dimensioni max. area di montaggio (LxL): 350x245mm
- Spessore PCB: 0,5x4mm
- Altezza sotto il PCB: min. 39mm, max. 50mm
- Componenti: Chip 0201, QFP con passo da 0,65mm
- Altezza max. componenti: ca. 16mm
- Alloggiamento della testina: max 26mm
- Angolo di rotazione: 0-360°
- Alimentazione elettrica: 100-230V AC, automatico
- Input: max. 50VA (solo per il dosatore).