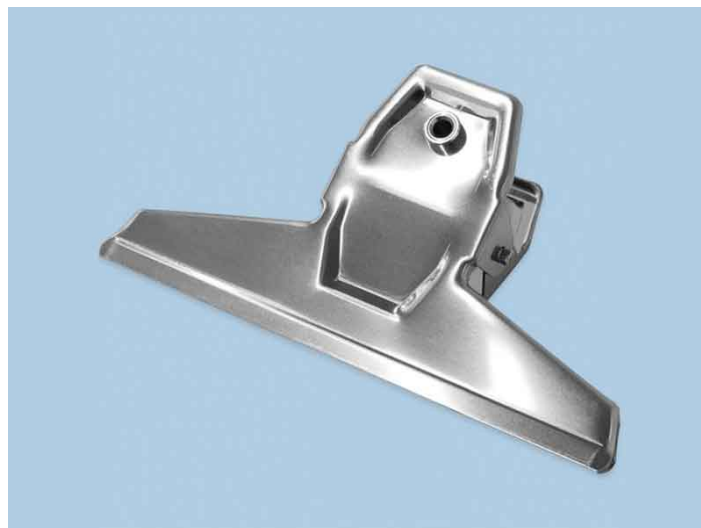


## CLIP PER LA MISURAZIONE DELLA RESISTIVITÀ CON TESTER ESD



Cod. 640476B



### PINZA A MOLLA PER TEST ESD

**CONTACT CLIP - Pinza per la misurazione della resistività di superficie.** Unità di vendita: **1 pezzo.**

Le clip possono essere utilizzate al posto delle probes collegandole al tester tramite cavo (NON inclusi). Sono indicate per **testare oggetti a basso spessore**, come ad esempio indumenti, tappetini, etc.

#### Caratteristiche

- Connessione: **Presca banana**
- Materiale: Acciaio nichelato
- Larghezza: 125 mm.