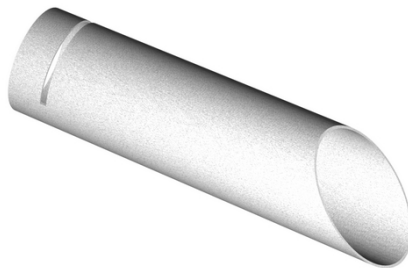
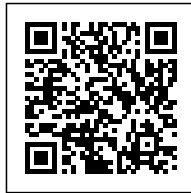


## BOCCA DIAGONALE PER BRACCI DI ASPIRAZIONE EL.MI



Cod. 520013A



### BOCCA ASPIRANTE A TAGLIO DIAGONALE

Bocca di aspirazione per **bracci aspiranti** El.Mi (codici 520001E e 520001F) con taglio diagonale. Ideale per l'aspirazione in postazioni di lavoro ristrette.

#### Caratteristiche

- Materiale: Alluminio anodizzato
- Diametro: 50 mm
- Lunghezza: 175 mm.